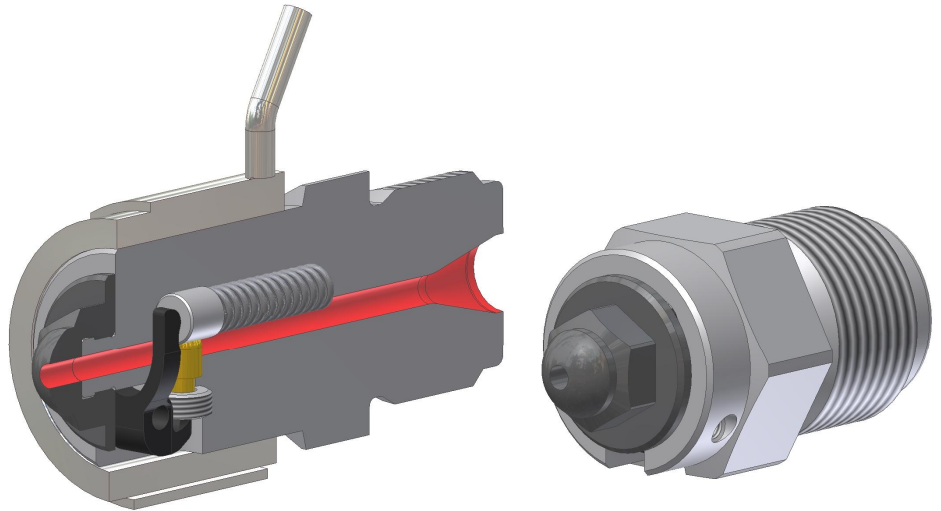


Maschinendüse mit Bolzenverschluss Typ MB
federbetätigt



Standardausführung

Optionalausführung

Keine Beheizung möglich -
Heizübertragung von Zylinder.

Unsere Mikro-Bolzenverschlussdüse ist für kleinste Schneckeneinheiten konzipiert. Der Verschlussmechanismus arbeitet Spritzdruckabhängig gegen die Federkraft.

Verhindert

- Kunststoffaustritt beim Aufdosieren mit abgehobener Spritzeinheit
- Kunststoffaustritt bei vertikalem Spritzen

Produktivitätsfaktoren

- Verkürzte Zykluszeiten → Erhöhung der Produktivität
- Verbesserte Prozess-Sicherheit
- Fahren mit erhöhtem Staudruck → verbesserte Homogenisierung
- Nachrüstbar

Massblatt für Anfrage		oder Bestellung	Maschinen Bolzenverschlussdüse Typ MB, federbetätigt
------------------------------	--	------------------------	--

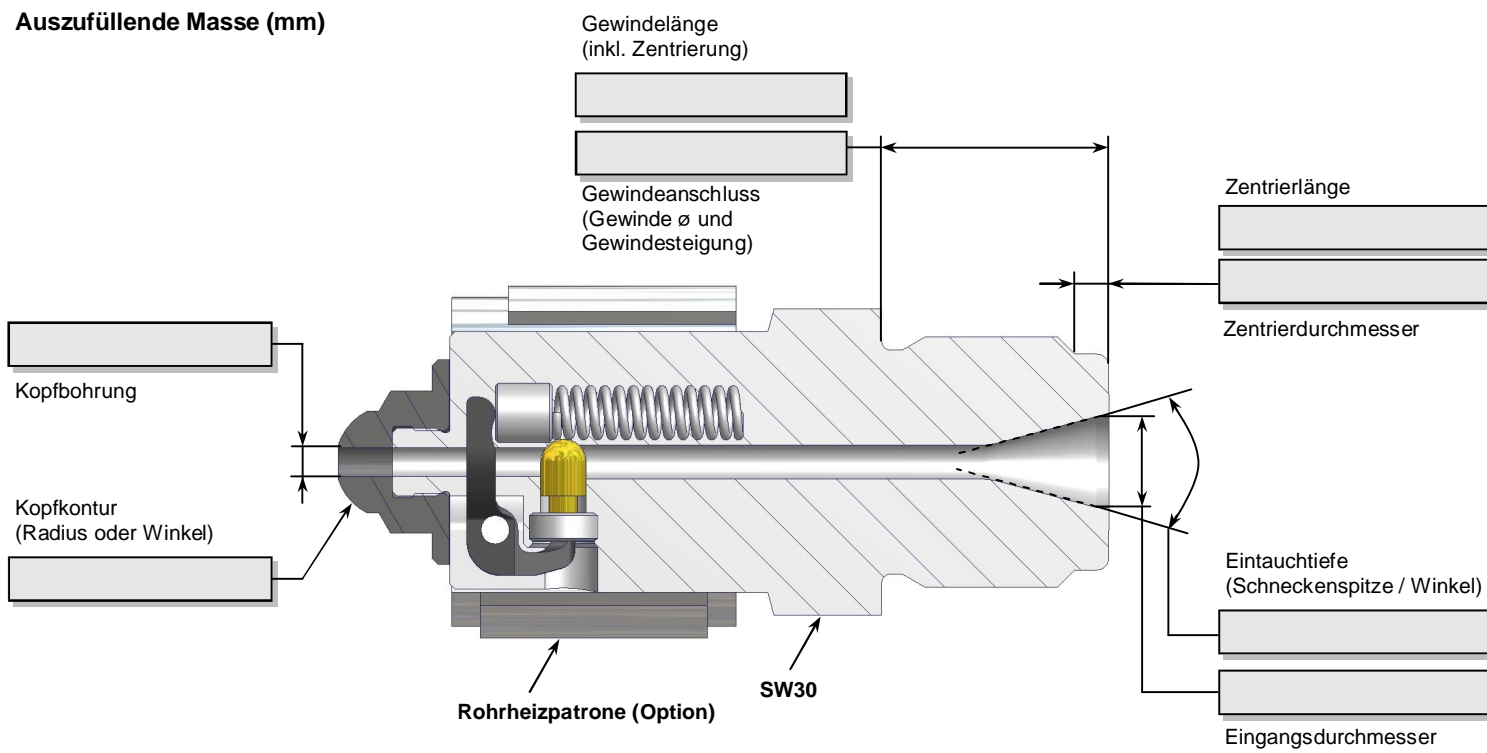
Firma:
Strasse:
PLZ/Ort:
Land:

Sachbearbeiter:
Telefon:
Fax:
E-Mail:

Betriebsdaten und Standardmasse

max. Einspritzstrom cm ³ / s bezogen auf Polystyrol (PS)	Hohlraum, Volumen (cm ³) in der Düse	45	1
ungefährer Schnecken-Durchmesser in mm	bis ca. 20		
Anlagekraft	40 kN		
Staudruck (Öffnungsdruck)	200 bar		
max. Einspritzdruck bei Temperatur	3000 bar bei 400°C		
Kopflänge	5 mm		
maximale Kopfbohrung (grössere Bohrungen auf Anfrage)	3 mm		
Körperlänge; ohne Gewinde- und Kopflänge	53 mm		
Heizbanddimensionen (Innen ø * maximale Länge)	Ø30 x 30		

Auszufüllende Masse (mm)



Maschinentyp (sofern bekannt)

Optionen

Körper-Rohrheizpatrone mit integriertem Thermoelement (FeCuNi)	Ja <input type="checkbox"/>
Kopf mit Abrasionsschutz; empfohlen über 30% Füllstoffe	Ja <input type="checkbox"/>

Hinweis: Technische Änderungen vorbehalten. Für Anforderungen, die von der Vorlage abweichen, benötigen wir zusätzliche Informationen (z.B. Zeichnung, Muster). Unser Kundendienst berät Sie gerne.